

PRIVATE BERUFSFACHSCHULE FÜR KOSMETIK UND MAKE-UP

KOSMETIKFACHSCHULE S.SCHÄFER Frankfurt - staatlich anerkannt
www.kosmetikfachschule.de | info@kosmetikfachschule.de



Frankfurt/Main

Manuelle Lymphdrainage

Sehr geehrte Interessentin, sehr geehrter Interessent,

wir danken Ihnen für Ihr Interesse an unserer Schule und geben Ihnen nachfolgend die gewünschten Informationen zu unserem Lehrgang

Manuelle Lymphdrainage

Ein gemeinsames Erarbeiten der medizinischen Grundlagen und umfassendes Üben ermöglichen es dem Teilnehmer, eine Orientierung im großen Anwendungsgebiet der Lymphdrainage, sowie ein sicheres Arbeiten zu erreichen.

Genauere medizinische Grundlagen in gut verständlicher Form schaffen einen Einblick in die Reaktionssysteme des Körpers und die Bedeutung der Lymphe für den Körper. Mit der exakten Anatomie des Lymphsystems, sowie dem Aufbau der Lymphsysteme und -knoten vor Augen wird ein gezieltes Arbeiten erst möglich. Dies unterscheidet die manuelle kosmetische Lymphdrainage ganz wesentlich von der apparativen Drainage.

Es wird erarbeitet, was genau man an Ort und Stelle der Massage bewirkt und welche Auswirkungen dies auf den gesamten Organismus hat. Neben den Grundlagen und dem aktiven Einüben der Massagetechniken (Gesicht, Dekolleté und Nacken) werden unterstützende kosmetische Maßnahmen aufgezeigt und es werden die vielseitigen Möglichkeiten im Rahmen der kosmetischen Behandlung erörtert.

Damit Sie unsere Schule noch besser kennen lernen, möchten wir Sie zu einem **unverbindlichen Informationsgespräch** bei uns einladen. Vereinbaren Sie einfach telefonisch einen Termin. Wir freuen uns auf Ihren Besuch und verbleiben

mit freundlichen Grüßen

Berufsfachschule für Kosmetik & Make-up Schäfer

PRIVATE BERUFSFACHSCHULE FÜR KOSMETIK UND MAKE-UP

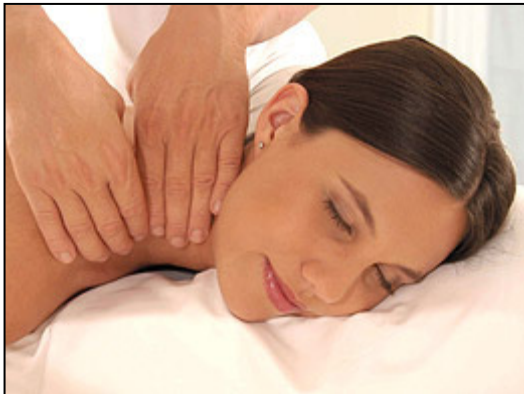
KOSMETIKFACHSCHULE S.SCHÄFER Frankfurt - staatlich anerkannt
www.kosmetikfachschule.de | info@kosmetikfachschule.de



Beschreibung

Manuelle Lymphdrainage | Grundausbildung

Kursnummer WWS 6.1



Die manuelle Lymphdrainage ist eine spezielle und sanfte Form der Massage. Das Ziel dieser Behandlung ist das manuelle Abführen von Gewebsflüssigkeit über Gewebsspalten bzw. Lymphgefäße.

Das Prinzip beruht, im Gegensatz zur herkömmlichen Massage, auf einer bestimmten Grifftechnik, die durch Druck des Lymphabfluss aktiviert und das Gewebe entstaut. Dadurch kann sich das Gewebe entspannen. Die Lymphe wird "abdrainiert" und frisches, sauerstoffreiches Blut kann das Gewebe besser versorgen und regenerieren.

Grundausbildung: Manuelle Lymphdrainage Gesicht, Hals + Dekolleté

Ausbildungskosten: € 320,-
Dauer: 2 Tage
Abschluss: Zertifikat

Beschreibung

Manuelle Lymphdrainage | Aufbauausbildung

Kursnummer WWS 6.2

In der **Aufbauausbildung** der Manuellen Lymphdrainage erlernen Sie die Anwendung der Drainage am gesamten Körper.

Ausbildungskosten: € 320,-
Dauer: 2 Tage
Abschluss: Zertifikat